

dne **5. 4. 2022** od **7:30** do **15:30** hodin

Plánovaná odstávka zahrnuje tyto lokality:**Barchovice** (okres Kolín)část obce **Barchovice**

č. p. 26

část obce **Radlice**

č. p. 50

Horní Kruty (okres Kolín)část obce **Bohouňovice II**

č. p. 1-22, 24, 25, 26, 28-34, 36, 37, 38, 39, 41, 42, 44, 45, 46, 50, 51

část obce **Dolní Kruty**

č. p. 1, 2, 4, 5, 8, 9, 11-20, 22, 23, 25, 26, 29-49

kat. území **Dolní Kruty** (kód **643203**): **parcelní č.** 653/16, 1147/11, 1269/3část obce **Horní Kruty**č. p. 1, 2, 3, 4, 6-10, 12-17, 19-25, 29-42, 44, 46, 47, 50, 52, 55, 59, 61, 62, 63, 67, 68, 69, 71-83, 85, 87, 88,
89, 93, 94, 95, 96

č. ev. 5

část obce **Přestavlky**

č. p. 1, 2, 4, 5, 6, 8-14

část obce **Újezdec**

č. p. 1, 2, 3, 6, 7, 8, 9, 11, 12, 13, 15, 16, 17, 18, 20, 21, 22, 29-34, 36, 39-47, 49, 50

kat. území **Horní Kruty** (kód **643211**): **parcelní č.** 43/1, 132, 416**Úžice** (okres Kutná Hora)část obce **Benátky**

č. p. 1-6, 8-12, 14, 15, 17, 18, 19, 20, 22, 23

část obce **Mělník**

UPOZORNĚNÍ

Dotčené zařízení distribuční soustavy je nutné i v době odstávky považovat za zařízení pod napětím, a proto vás žádáme o dodržení všech zásad bezpečnosti a provedení opatření potřebných k zamezení případných škod na zdraví a majetku. | Provozovatelé výroben elektřiny jsou povinni zajistit přerušeni dodávky elektřiny z výroby do vypnutého úseku distribuční soustavy.

NEJDE VÁM ELEKTŘINA...

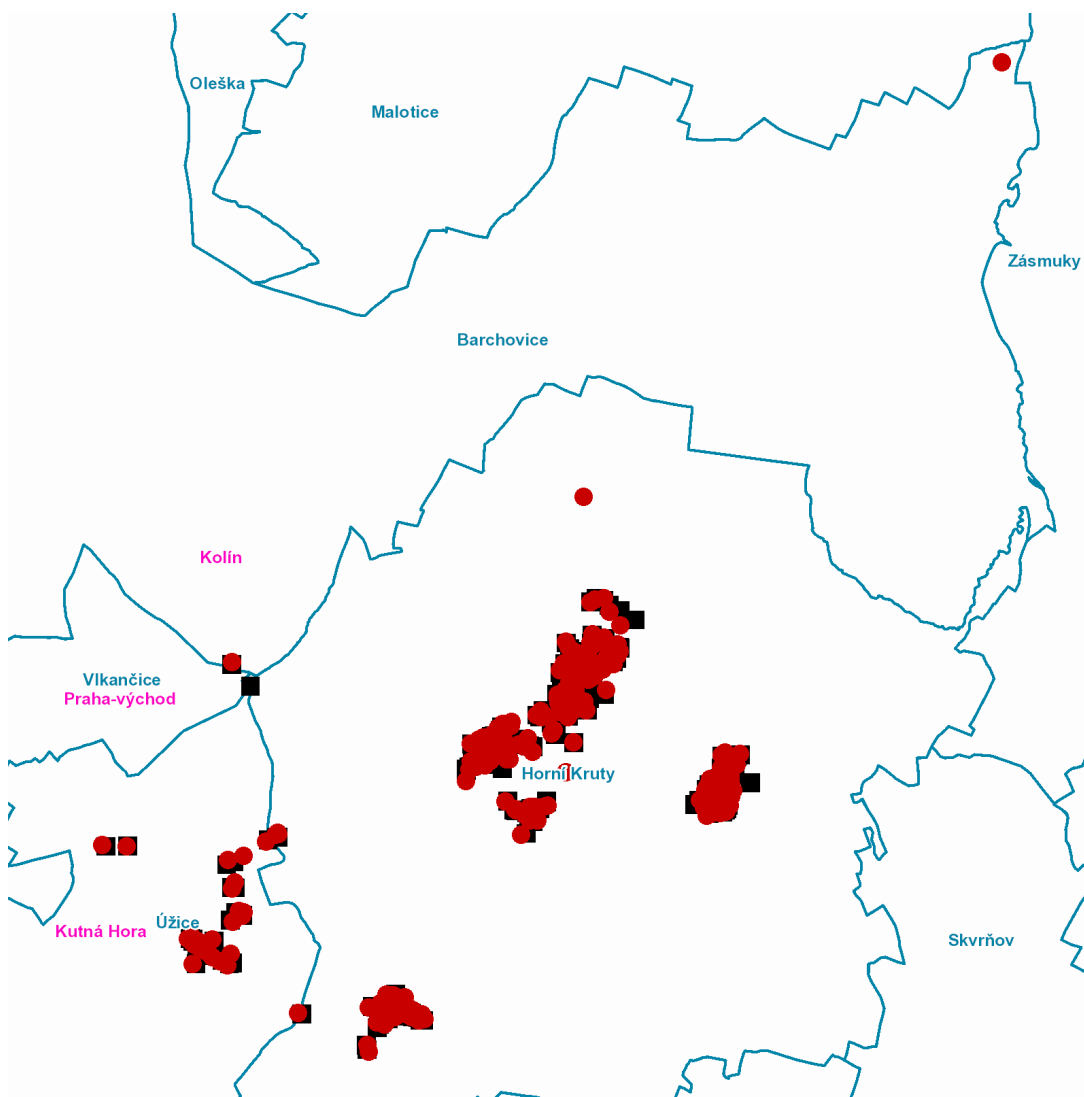
TIP: Registrujte se zdarma na www.cezdistribuce.cz/sluzba a informace o odstávkách elektřiny budete dostávat e-mailem nebo SMS. U poruch zasíláme SMS s předpokládanou dobou obnovení dodávek. | Aktuální stav dodávek elektřiny na konkrétní adrese zjistíte snadno, rychle a bez registrace na portále **Bez Šťávy** (www.bezstavy.cz).

č. p. 24, 25, 32, 34, 39, 40, 41

kat. území **Radvanice nad Sázavou** (kód **775843**): parcelní č. 288/6

UPOZORNĚNÍ

Dotčené zařízení distribuční soustavy je nutné i v době odstávky považovat za zařízení pod napětím, a proto vás žádáme o dodržení všech zásad bezpečnosti a provedení opatření potřebných k zamezení případných škod na zdraví a majetku. | Provozovatelé výroben elektřiny jsou povinni zajistit přerušeni dodávky elektřiny z výroby do vypnutého úseku distribuční soustavy.

dne 5. 4. 2022 od 7:30 do 15:30 hodin**Orientační mapový podklad odstávkou dotčených lokalit****VYSVĚTLIVKY**

- – adresy dotčené odstávkou elektřiny
- – místa připojení k elektrické síti dotčená odstávkou

INFORMACE ZASLÁNA

IDDS: 53hb2ye (Obec Barchovice)

IDDS: hzeaufk (Obec Horní Kruty)

IDDS: nwpakry (Obec Úžice)